



En famille à l'Écomusée



Programme 2021



Le territoire bressan regorge d'opportunités pour une escapade avec vos enfants et petits-enfants. L'Écomusée a mis en place des visites avec animations pédagogiques et ludiques labellisées « Aventures Mômes » sur plusieurs de ses sites. Pendant les vacances, amusez-vous au musée tout en apprenant et en réalisant des expériences inédites en famille. L'Écomusée constitue un univers passionnant pour les petits comme pour les grands. Tout est mis en œuvre pour accompagner les familles dans leur découverte du musée : activités pour les enfants et les familles, concerts spécifiques, bornes numériques, parcours de visite avec livrets jeux et/ou modules adaptés.



Au château départemental

Pierre-de-Bresse

Profitez toute l'année de nombreux avantages lors de votre visite au château départemental.



Site incontournable du patrimoine bressan, le château départemental de Pierre-de-Bresse ouvre ses portes aux familles.

Entrée gratuite pour les moins de 12 ans en visite libre.

Services adaptés

- ▶ Espace à langer et porte-bébé disponible sur demande.
- ▶ Jeux et jouets en bois, costumes, livres... à la boutique.
- ▶ Goûter enfant au salon de thé.
- ▶ Aire de pique-nique pour profiter des extérieurs.

Visiter en s'amusant

- ▶ Livret-jeu « La légende de la Vouivre » offert à chaque enfant à son arrivée au château.
- ▶ Pendant la visite, jouez à la gobiote et au rondeau comme autrefois, chaussez une paire de sabots et bâtissez une ferme bressane pour vivre des expériences ludiques dans les salles d'exposition du musée.
- ▶ Venez découvrir les 1001 secrets des oiseaux grâce à une nouvelle borne numérique.

— Visite libre : informations pratiques —

- ▶ Ouvert toute l'année de 10h à 12h et de 14h à 18h du lundi au vendredi, et les samedis et dimanches de 14h à 18h. En période estivale de juin à septembre, ouvert tous les jours de 10h à 12h30 et de 13h30 à 18h.
- ▶ Tarif adulte : 8,50 € ; de 12 à 18 ans : 4 € ; gratuit pour les moins de 12 ans
- ▶ Renseignements : 03 85 76 27 16



Au château départemental

Pierre-de-Bresse

L'école autrefois

Porte-plumes et bonnets d'âne, l'école comme si vous y étiez, il y a 100 ans ! Repartez avec un petit document écrit à la plume.



Mercredi 10 février à 14h30



Les secrets des blasons

Couleurs, vocabulaire, motifs, signification... découvrez les secrets de l'héraldique et devenez incollables sur les blasons. Lancez-vous en famille et réalisez votre blason à partir de gabarits en bois.



Mercredi 17 février à 14h30
Mercredi 4 août à 14h30

Chouette création

Partez à la rencontre de nos chouettes dans le musée et faites connaissance avec cet emblématique et mystérieux hôte de nos forêts puis terminez par une chouette création.



Mercredi 14 avril à 14h30

Promenons-nous dans le parc

Découvrez votre environnement naturel en vous amusant. Mille découvertes vous attendent dans un esprit ludique et pédagogique ! En fin de séance, place à la création.



Mercredi 21 avril à 14h30

Mercredi 25 août à 14h30

Ma vie d'enfant, il y a 100 ans

Jean-Claude et Marinette, deux petits Bressans vous racontent leur quotidien : l'école, les veillées d'autrefois, les repas et les activités de la ferme.



Mercredi 7 juillet à 14h30

Au château départemental

Pierre-de-Bresse



À table les oiseaux

Des pigeons, des chouettes, des rossignols... les oiseaux sont présents partout en Bresse, dans les forêts, près des rivières ou dans le vieil arbre de votre cour. Venez les découvrir et créez une véritable mangeoire pour les oiseaux de votre jardin.



Mercredi 21 juillet à 14h30

Création d'argile

Après une découverte du métier de potier, de ses outils et de ses réalisations, à votre tour de vous lancer dans la fabrication d'un objet décoratif en empruntant les gestes de cet artisan.

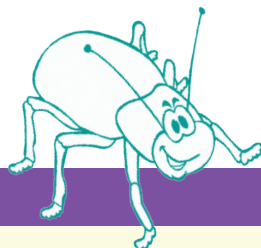


Mercredi 28 juillet à 14h30

Mercredi 18 août à 14h30

Mercredi 27 octobre à 14h30 (Halloween)





La maison des petites bêtes

Explorez les abords du parc du château et partez à la recherche des petites bêtes qui peuplent nos forêts. En fin de séance, décorez une petite maison pour les bêtes de votre jardin.



Mercredi 11 août à 14h30



Les fruits : des papilles aux pupilles

Après avoir découvert les fruits par le biais d'expériences sensorielles, réalisez un portrait à la manière d'Arcimboldo en dessinant, en découpant et en collant des images de fruits et de légumes.



Mercredi 20 octobre à 14h30

Animations : informations pratiques

Horaire : les mercredis à 14h30

Durée : 1h30

Tarif : 6 € par personne

Pour plus d'informations et réservations, nous appeler au 03 85 76 27 16.

Au musée de l'imprimerie

29, rue des Dôdanes - Louhans-Châteaurenaud

Les petits Gutenberg

Découvrez les origines de l'imprimerie avant de vous initier à la composition typographique. L'imprimerie des années 1930, conservée *in situ*, vous révèle toutes les étapes de la réalisation du journal depuis la composition des articles jusqu'à l'envoi aux abonnés. La visite s'achève par l'impression d'une carte souvenir.



Lundi 8 février
Lundi 15 février
Lundi 12 avril
Lundi 19 avril
Lundi 12 juillet
Lundi 26 juillet

Lundi 9 août
Lundi 23 août
Lundi 18 octobre
Lundi 25 octobre



Animations : informations pratiques

Horaire : les lundis à 14h30

Durée : 1h30

Tarif : 6 € par personne

Âge : à partir de 6 ans

Pour plus d'informations et réservations, nous appeler au 03 85 76 27 16.

Au musée des Beaux-arts

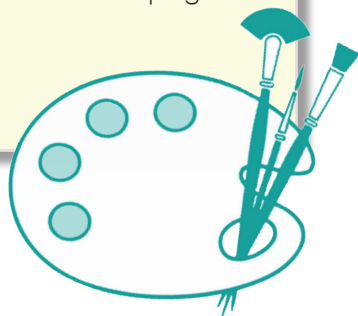
29, rue des Dôdanes - Louhans-Châteaurenaud

Atelier peinture « la Bressane façon fauve »

À coup de fusain, de pastels gras ou de peinture, venez-vous amuser en revisitant l'image de la paysanne ! Nul besoin de savoir dessiner ou peindre, vous serez guidés et accompagnés durant cette expérience.



Jeudi 22 avril



Atelier plastique autour de l'exposition temporaire

S'étonner, comprendre, imaginer... la lumière et les couleurs, le motif et les lignes, le portrait et les paysages : profitez de visites consacrées à la découverte d'une ou de plusieurs œuvres de l'exposition temporaire du moment et d'un atelier de création d'arts plastiques.



Jeudi 21 octobre
Jeudi 23 décembre

Animations : informations pratiques

Horaire : les jeudis à 14h30

Durée : 1h30

Tarif : 4 € par personne

Âge : 7/12 ans

Pour plus d'informations et réservations, service culturel de la mairie de Louhans-Châteaurenaud : 03 85 76 75 25.



Au musée du blé et du pain

2, rue de l'Égalité - 71350 Verdun-sur-le-Doubs

Spécial carnaval

Venez déguisés au musée. Pendant cette activité, participez à un jeu de rôle pour découvrir les métiers de la boulangerie et cuisinez de délicieux beignets.



Mercredi 10 février à 15h

Tarif : 3,50 €/enfant et 5,50 €/adulte

Le mercredi Bout'chou

Le musée invite les tout petits pour une première approche de l'art et du patrimoine à travers la lecture de contes.

Âge : de 10 mois à 3 ans (ouvert aux RAM)



Mercredi 14 avril de 10h à 10h45

Gratuit

Une journée au fournil

Devenez boulangers et apprenez les secrets de fabrication du pain en mettant la main à la pâte depuis la pesée des ingrédients et le pétrissage, jusqu'à la cuisson dans le four à bois du fournil.



Mercredi 21 avril de 10h à 15h

Mercredi 21 juillet de 10h à 15h

Mercredi 18 août de 10h à 15h

Mercredi 20 octobre de 10h à 15h

Tarif : 10 €/enfant et 15 €/adulte



Les céréales du monde

En famille, découvrez l'univers des céréales. Qui sont-elles ? Leurs besoins ? Leurs récoltes ? Puis participez à une chasse au trésor dans le musée.



Mercredi 26 mai de 15h à 16h30

Tarif : 3,50 €/enfant et 5,50 €/adulte

Les apprentis scientifiques

L'enfant se met dans la peau d'un scientifique et expérimente le processus de fermentation de la pâte à pain.



Mercredi 27 octobre de 15h à 16h30

Tarif : 3,50 €/enfant

L'hiver se prépare

Les champs de blé fourmillent d'insectes, venez les découvrir lors d'un jeu de piste au musée. Puis, apprenez lors d'un atelier comment protéger naturellement les plantes et fleurs de votre jardin.



Mercredi 17 novembre de 15h à 16h30

Tarif : 3,50 €/enfant



Animations : informations pratiques

Pour plus d'informations et réservations, nous appeler au 03 85 91 57 09.

À la ferme du Champ bresson

3928 route des Alpes - Romenay

Flûte en paille de seigle



Sans télévision ni téléphone portable, il est difficile pour les enfants d'imaginer la vie d'autrefois à la campagne. Plongez au cœur des années 1930, dans le quotidien des Bressans. Entre vie rurale traditionnelle et les prémices de la modernité, tout y est !
Venez fabriquer une « paille à sons », un instrument de musique original et ludique.



Vendredi 16 juillet à 14h30
Vendredi 20 août à 14h30



Animations : informations pratiques

Horaire : les vendredis à 14h30

Tarif : se renseigner

Pour plus d'informations et réservations, nous appeler au 03 85 30 45 85.

Au moulin de Montjay

25 route de Montjay - Ménétreuil



De la céréale à la farine

Après un atelier concassage de blé et une présentation de l'histoire du moulin, vous découvrez le circuit de la farine panifiable avec mise en route de la machinerie. Vous suivez ainsi le cheminement de la céréale de son arrivée au moulin jusqu'à sa transformation en farine et sa mise en sac.



Jeudi 8 juillet à 14h30

Jeudi 22 juillet à 14h30

Jeudi 12 août à 14h30

Jeudi 26 août à 14h30

Animations : informations pratiques

Horaire : les jeudis à 14h30

Durée : 1h30

Tarif : 6 € par personne

Âge : à partir de 6 ans

Pour plus d'informations et réservations, nous appeler au 03 85 76 27 16.

L'AGENDA 2021

Février

Lundi 8 février

Les petits Gutenberg au musée de l'imprimerie à Louhans-Châteaurenaud

Mercredi 10 février

L'école autrefois au château de Pierre-de-Bresse

Mercredi 10 février

Spécial carnaval au musée du blé et du pain à Verdun-sur-le-Doubs

Lundi 15 février

Les petits Gutenberg au musée de l'imprimerie à Louhans-Châteaurenaud

Mercredi 17 février

Les secrets des blasons au château départemental de Pierre-de-Bresse

Avril

Lundi 12 avril

Les petits Gutenberg au musée de l'imprimerie à Louhans-Châteaurenaud

Mercredi 14 avril

Chouette création au château départemental de Pierre-de-Bresse

Mercredi 14 avril

Le Mercredi Bouf'chou au musée du blé et du pain à Verdun-sur-le-Doubs

Lundi 19 avril

Les petits Gutenberg au musée de l'imprimerie à Louhans-Châteaurenaud

Mercredi 21 avril

Promenons-nous dans le parc au château départemental de Pierre-de-Bresse

Mercredi 21 avril

Une journée au fournil au musée du blé et du pain à Verdun-sur-le-Doubs

Jeudi 22 avril

Atelier peinture au musée des Beaux-arts à Louhans-Châteaurenaud

Mai

Mercredi 26 mai

Les céréales du monde au musée du blé et du pain à Verdun-sur-le-Doubs

Juillet

Mercredi 7 juillet

Ma vie d'enfant, il y a 100 ans au château départemental de Pierre-de-Bresse

Jeudi 8 juillet

De la céréale à la farine au Moulin de Montjay à Ménetreuil

Lundi 12 juillet

Les petits Gutenberg au musée de l'imprimerie à Louhans-Châteaurenaud

Vendredi 16 juillet

Flûte en paille de seigle à la Ferme du Champ Bressan à Romenay

Mercredi 21 juillet

A table les oiseaux au château départemental de Pierre-de-Bresse

Mercredi 21 juillet

Une journée au fournil au musée du blé et du pain à Verdun-sur-le-Doubs

Jeudi 22 juillet

De la céréale à la farine au Moulin de Montjay à Ménetreuil

Lundi 26 juillet

Les petits Gutenberg au musée de l'imprimerie à Louhans-Châteaurenaud

Mercredi 28 juillet

Création d'argile au château départemental de Pierre-de-Bresse

Août

Mercredi 4 août

Les secrets des blasons au château départemental de Pierre-de-Bresse

Lundi 9 août

Les petits Gutenberg au musée de l'imprimerie à Louhans-Châteaurenaud

Mercredi 11 août

La maison des petites bêtes au château départemental de Pierre-de-Bresse

Jedi 12 août :

De la céréale à la farine au Moulin de Montjay à Ménétreuil

Mercredi 18 août

Création d'argile au château départemental de Pierre-de-Bresse

Mercredi 18 août

Une journée au fournil au musée du blé et du pain à Verdun-sur-le-Doubs

Vendredi 20 août

Flûte en paille de seigle à la Ferme du Champ Bressan à Romenay

Lundi 23 août

Les petits Gutenberg au musée de l'imprimerie à Louhans-Châteaurenaud

Mercredi 25 août

Promenons-nous dans le parc au château départemental de Pierre-de-Bresse

Jedi 26 août

De la céréale à la farine au Moulin de Montjay à Ménétreuil

Octobre

Lundi 18 octobre

Les petits Gutenberg au musée de l'imprimerie à Louhans-Châteaurenaud

Mercredi 20 octobre

Les fruits : des papilles aux pupilles au château départemental de Pierre-de-Bresse

Mercredi 20 octobre

Une journée au fournil au musée du blé et du pain à Verdun-sur-le-Doubs

Jedi 21 octobre :

Atelier arts plastiques au musée des Beaux-arts de Louhans-Châteaurenaud

Jedi 21 octobre

Une journée au fournil au musée du blé et du pain à Verdun-sur-le-Doubs

Lundi 25 octobre

Les petits Gutenberg au musée de l'imprimerie à Louhans-Châteaurenaud

Mercredi 27 octobre

Création d'argile (spécial Halloween) au château départemental de Pierre-de-Bresse

Novembre

Mercredi 17 novembre

L'hiver se prépare au musée du blé et du pain à Verdun-sur-le-Doubs

Décembre

Jedi 23 décembre

Atelier arts plastiques au musée des Beaux-arts de Louhans-Châteaurenaud



Écomusée de la Bresse bourguignonne

Château départemental
71270 Pierre-de-Bresse
tél : 03 85 76 27 16
www.ecomusee-bresse71.fr
ecomusee.de.la.bresse@wanadoo.fr



Retrouvez-nous sur les réseaux sociaux

Crédits photographiques :
© Écomusée de la Bresse bourguignonne
© Emmanuelle Chignier - Crash Record

